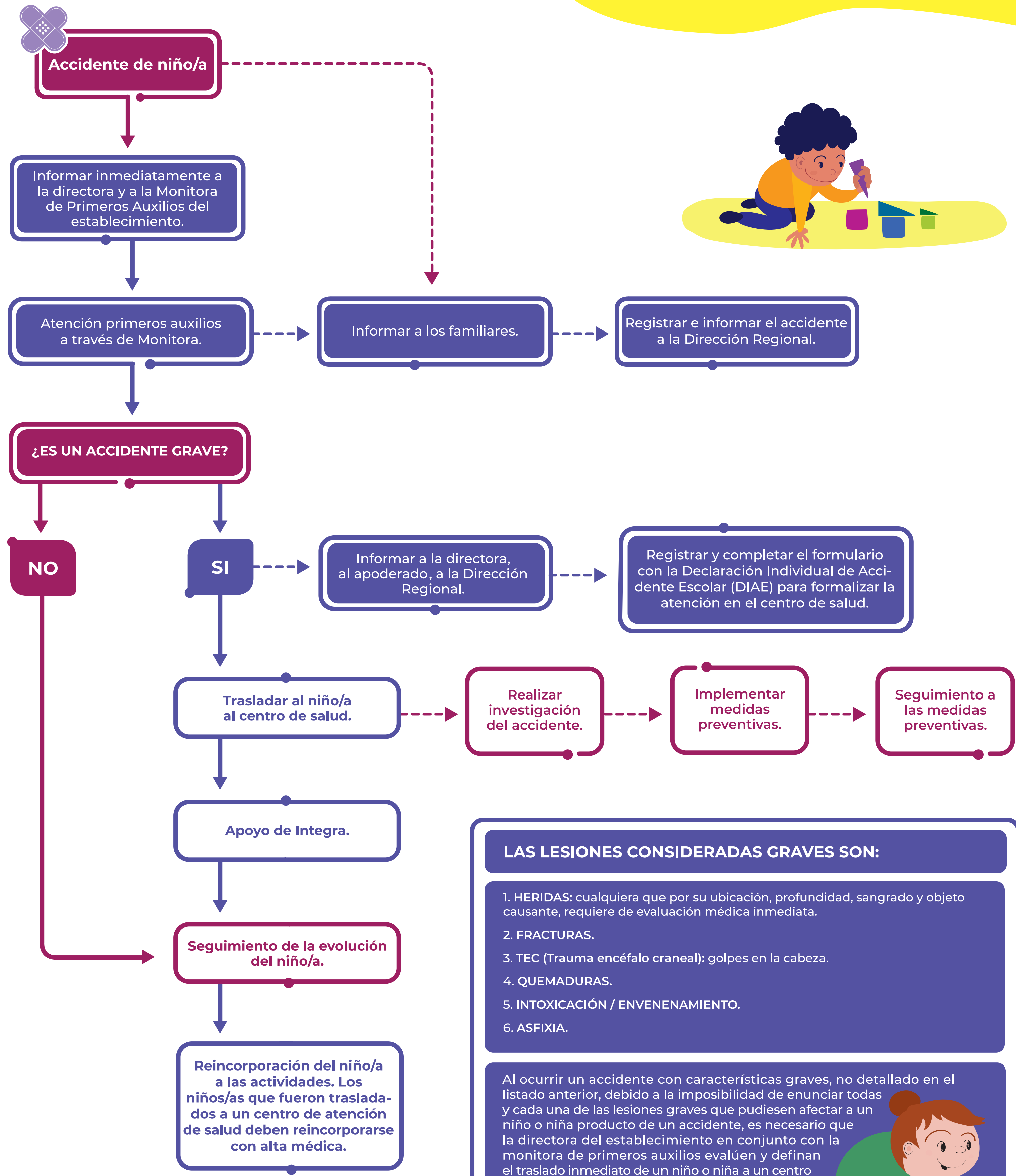


PROTOCOLO DE ACTUACIÓN FRENTE A ACCIDENTES DE LOS PÁRVULOS



LAS LESIONES CONSIDERADAS GRAVES SON:

1. HERIDAS: cualquiera que por su ubicación, profundidad, sangrado y objeto causante, requiere de evaluación médica inmediata.
2. FRACTURAS.
3. TEC (Trauma encéfalo craneal): golpes en la cabeza.
4. QUEMADURAS.
5. INTOXICACIÓN / ENVENENAMIENTO.
6. ASFIXIA.

Al ocurrir un accidente con características graves, no detallado en el listado anterior, debido a la imposibilidad de enunciar todas y cada una de las lesiones graves que pudiesen afectar a un niño o niña producto de un accidente, es necesario que la directora del establecimiento en conjunto con la monitora de primeros auxilios evalúen y definan el traslado inmediato de un niño o niña a un centro de salud, privilegiando su bienestar integral.

