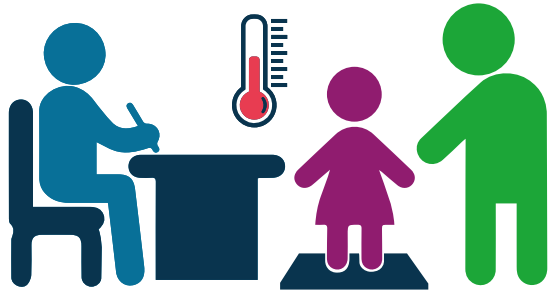




n°2  
**TRAVAY ANSANM:  
TRANSFÈ NAN  
JADENDANFAN AN AK  
ANTRE TIMOUN YO NAN  
JADENDANFAN AN**



- Eksplike pitit ou a, nan mo senp, ke nan papòt la yo pral pase nan yon kontwòl sanitè ak dezenfeksyon soulye yo.

- Lè w ap kite pitit ou a, kenbe yon distans de omwen 1 mètr distans ak travayè yo ki pral resevwa l la.

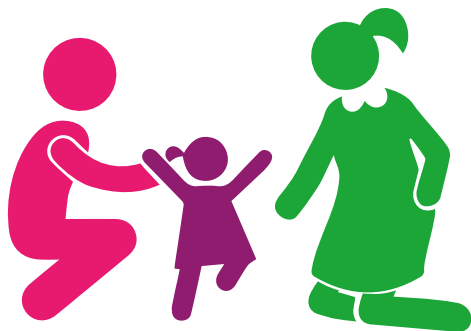
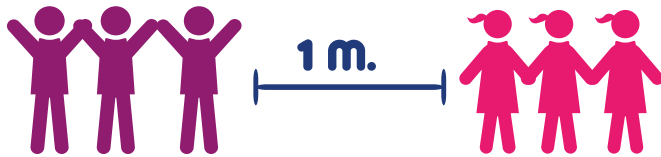
- Evite anpile ak lòt paran ak / oswa gadyen legal yo.

- Asire w ke se ak yon sèl moun ou kite timoun nan nan jaden danfan an.

- Obsève ke travayè yo akeyi timoun yo pandan yo gen yon mask epi salye yo cho vèbalman oswa byen akeyi yo.

- Timoun nan p'ap janm pou kont li: yon fwa yo pase nan kontwòl sanitè a, yon travayè ap mennen yo nan sal la. Nan moman sòti a, yon travayè ap mennen timoun nan bay granmoun ki vin chèchel la.

- Si yo detekte ke pitit ou a gen sentòm Covid-19 (lafyè ki egal oswa pi gran pase 37,8 ° C, gòj fè mal lè li vale, doulè nan misk, difikilte pou respire, tous), yap vini nan etablisman an etablisman an jiskaske li evalye pa yon doktè ki otorize.



**Enpòtan: anedan jadendanfan an timoun yo pa pral sèvi ak yon mask. Sepandan, pandan transfè a pou ale ak pou soti nan kay yo, yo dwe itilize li.**

## Nan ka timoun ki vwayaje nan yon kamyonèt anplwaye Integra anboche.



- Chofè a pral netwaye veyikil la avèk jèl alkòl nan kòmansman ak nan fen jounen an.
- Chofè a ap re netwaye veyikil la apre chak itilizasyon.
- Nan veyikil la ap gen alkòl jèl pou tout tan, sèvyèt papye ak sak pou jete fatra.
- Chofè a ak pasaje yo pral mete yon mask pandan tout vwayaj la.
- Chofè a ak konpayon an ap pran tanperati yo chak jou.
- Anvan transfè nan jadendanfan, chofè ak / oswa konpayon ap fè yon kontwòl tanperati sou tout timoun yo. Si timoun nan gen nenpòt sentòm ki gen rapò ak Covid-19, yo pap pral kapab antre nan veyikil la.
- Anvan ak apre vwayaj la, timoun yo, chofè a ak konpayon ap lave men yo. Pandan vwayaj la yo pral sèvi ak alkòl jèl.
- Pou evite kontaminasyon, ya pral kenbe yon distans minimòm de 1 mètr ant timoun yo, chofè ak konpayon yo. Li enpòtan pou ou eksplike pitit ou mezi sa yo epi prepare li pou transfè nan kamyonèt lekòl la (sèk 1).

**Li enpòtan pou ou eksplike pitit ou mezi sa yo epi prepare li pou transfè nan kamyonèt lekòl la**