

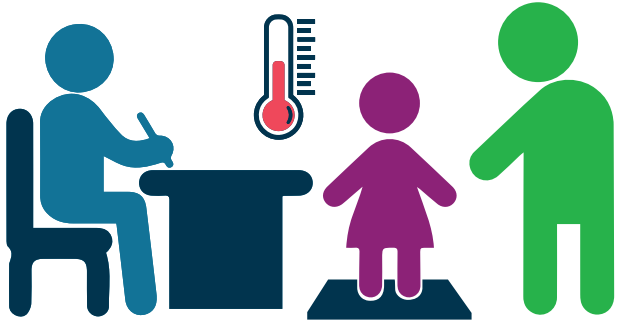


nº 2

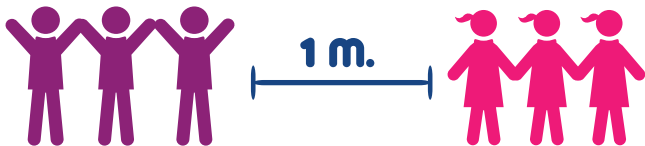
**TRABAJEMOS EN
CONJUNTO:**

**TRASLADO HACIA
EL JARDÍN INFANTIL
E INGRESO DE NIÑOS/AS
AL JARDÍN INFANTIL**

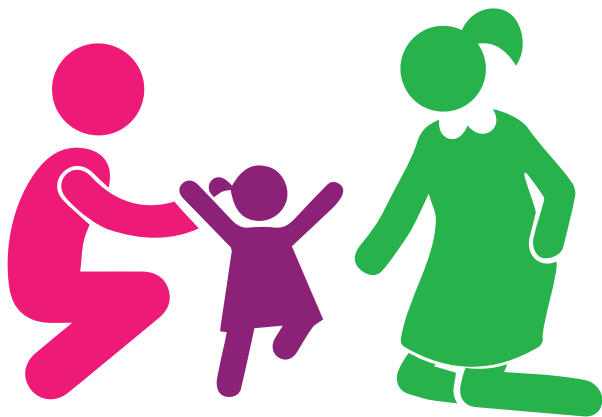
Explíquelo al niño/a, en palabras simples que:



- En la entrada al jardín infantil pasará por un control sanitario y desinfección de su calzado.
- El/la niño/a nunca estará solo: una vez que pasen por el control sanitario, una trabajadora lo llevará a la sala. Al terminar la jornada, una trabajadora llevará al niño/a hacia el adulto que lo retire.
- Si se detecta que el niño/a presenta síntomas de COVID-19 (fiebre igual o superior a 37.8°C, dolor de garganta al tragar, dolor muscular, dificultad para respirar, tos), no podrá ingresar al establecimiento hasta que sea evaluado por un médico y se despeje el contagio.



- Niños y niñas que asisten al nivel Transición deben usar mascarilla durante la jornada.



Las familias deben tener presente:

- Al dejar al niño/a, mantenga la distancia de al menos 1 metro con las trabajadoras que lo reciban.
- Evite la aglomeración con otros papás, mamás y/o apoderados.
- Trate que sea una sola persona la que deje al niño/a en el jardín infantil.
- Observe que las trabajadoras reciban a los niños/as utilizando mascarilla y dando acogida en ese momento.

En el caso de los niños/as que se trasladan en furgón escolar contratados por Integra:



Es importante que le explique estas medidas a su niño/a y lo prepare para realizar los traslados en el furgón escolar.

- El conductor realizará la limpieza y desinfección al vehículo usando los materiales e implementos de protección personal exigidos por Integra, al inicio y término de la jornada.
- El conductor/a ventilará el vehículo después de cada uso.
- En el vehículo habrá permanentemente alcohol gel, toalla de papel y bolsa de basura.
- El conductor/a y acompañante utilizarán mascarilla durante todo el trayecto.
- El conductor/a y acompañante se tomarán la temperatura diariamente.
- Antes del traslado al jardín infantil, el conductor/a y/o acompañante realizará control de temperatura a todos los niños/as. Si el niño/a presenta algún síntoma relacionado con COVID-19, no podrá subir al vehículo.
- Antes y después del trayecto, los niños/as, el conductor/a y acompañante se lavarán las manos. Durante el trayecto utilizarán alcohol gel.
- Para evitar contagios, se mantendrá distancia mínima de 1 metro entre niños/as, conductor/a y su acompañante.
- Recordar que si el niño/a presenta algún síntoma de COVID-19, no podrá asistir al establecimiento.